

Arbeitsfluss - Gymnasium Limmer

Das neue Lehrerzimmer ist zugeschnitten auf die unterschiedlichen Bedürfnisse der Lehrkräfte. Mit seiner ruhigen Atmosphäre ist es der ideale Ort zur Entschleunigung des Schultags. Der Arbeitsablauf ist fließend in die Gestaltung eingeflossen und ermöglicht einen reibungslosen Ablauf.

Beim Betreten des Lehrerzimmers vom Flur, oder den Schullhof aus, findet man sich in einer Art Schleuse wieder, die zum Ankommen und Informieren dient. Der Kern des Raumes bildet die große freie Kommunikationsinsel. Hier kann man sich etwas zurückziehen, behält aber noch einen Überblick übers Treiben. Daran angegliedert befinden sich Bereiche zum Besprechen, persönlichen Stauraum, ein Druckerpoint zum schnellen ausdrucken und bearbeiten, sowie einige Gruppenarbeitsplätze.

Die angrenzende Teeküche bietet über ein Treppennmöbel einen Zugang zum privaten Außenbereich, sowie eine gemütliche Sitzecke. Die Lehrerbibliothek bietet viel Stauraum für die Unterrichtsmaterialien und Fachliteratur. Auch hier befinden sich Rückzugsorte sowie die Möglichkeit schnell etwas am Computer und Drucker zu bearbeiten. Desweiteren ist von hier aus der Zugang zum Besprechungsraum, der Flur private Gespräche gut geeignet ist.

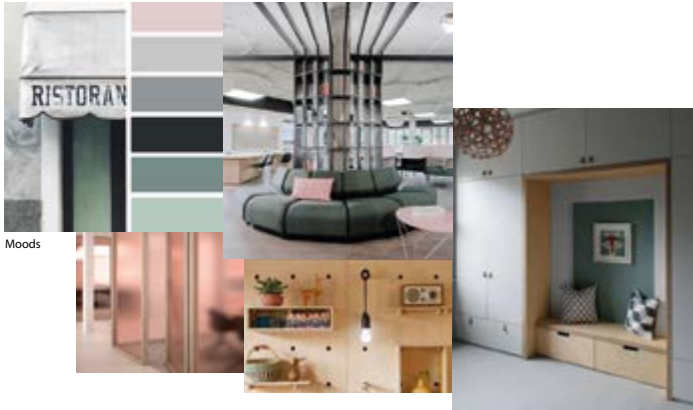
Im Stillarbeitsraum fließt die Gestaltung des großen Lehrerzimmers und der Bibliothek zusammen, um auch hier eine entspannte, ruhige Atmosphäre zu schaffen



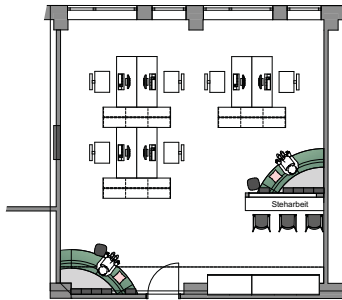
Übersichtsgrundriss 1:200



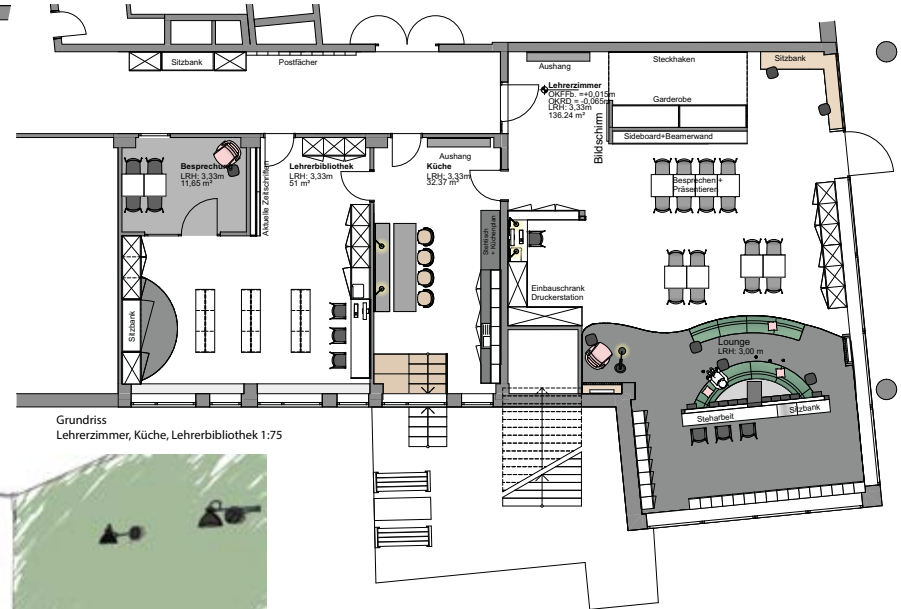
Perspektive Lehrerzimmer



Moods



Grundriss Stillarbeitsraum 1:75



Grundriss Lehrerzimmer, Küche, Lehrerbibliothek 1:75



Skizze Küche



Perspektivschnitt Lehrerbibliothek